



FÜHRENDER EUROPÄISCHER HERSTELLER VON POOLS UND POOL- ÜBERDACHUNGEN

Diamant Unipool, s.r.o. hat sich im Laufe von 30 Jahren der Weiterentwicklung und ständigen Innovation von einem kleinen Familienbetrieb zu einem führenden Technologieunternehmen in der Welt der Poolindustrie entwickelt. Seit seiner Gründung hat das Unternehmen über 25.000 Installationen erfolgreich durchgeführt und ist damit einer der führenden Poolhersteller in Europa. In den letzten Jahren hat sich das Unternehmen sehr dynamisch entwickelt und nicht nur sein Produktportfolio, sondern auch seine territoriale Ausdehnung erheblich erweitert.

Unsere Produkte sind ein Synonym für modernes Design und höchste Qualität. Wir erweitern ständig sowohl unsere Produktionsanlagen als auch die technologische Basis, auf der wir unsere eigenen Produktlinien verarbeiten.

Wir sind uns bewusst, dass Sie, unsere Kunden, es sind, die es uns ermöglichen, die Arbeit zu tun, die uns Spaß macht und die wir als erfüllend empfinden. Deshalb sind die Zufriedenheit unserer Kunden und der gute Ruf der Diamant Unipool, s.r.o. unser oberstes Ziel.



Dipl.- Ing. Martin Lukáš - Geschäftsführer der Gesellschaft



Im Jahr 2020 wurde eine neue Produktionshalle für Edelstahlbecken mit einer Fläche von 7.000 m² fertiggestellt. Die gesamte Produktion findet auf 17.000 m² großer Produktionsfläche in Valašské Meziříčí statt.

FÜR IHR STILVOLLES ZUHAUSE

Hochwertige Edelstahlbecken werden immer beliebter, wenn es um die Wahl der Beckenart geht. Der Grund dafür ist nicht nur die moderne und zeitlose Eleganz, sondern auch die einzigartigen Eigenschaften des hochwertigen Werkstoffes. UV- und Witterungsbeständigkeit, und glatte porenfreie Oberflächen gewährleisten optimale hygienische Bedingungen und sorgen für schnelle und einfache Reinigung. Hohe Langlebigkeit und absolute Dichtheit zählen zu den größten Vorteilen.

EDELSTAHL POOLS INOXline



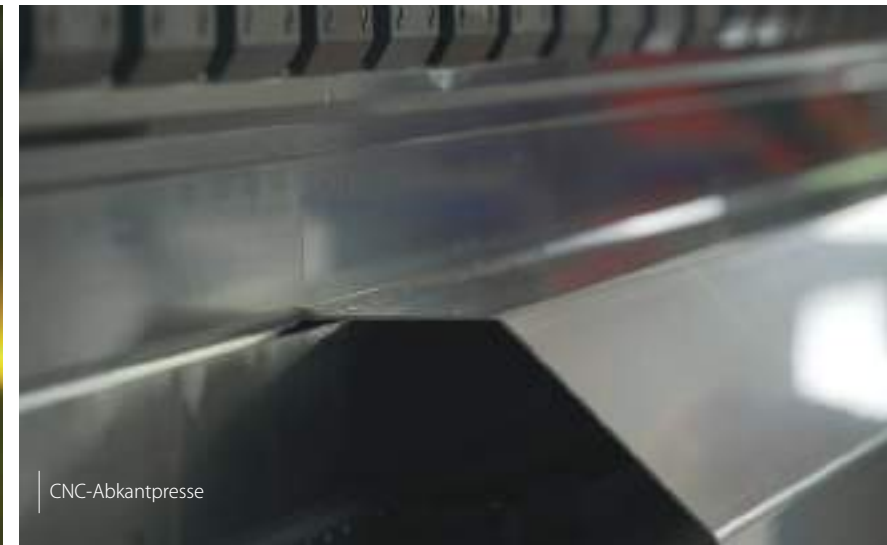


MODERNSTE FERTIGUNGS- TECHNOLOGIE

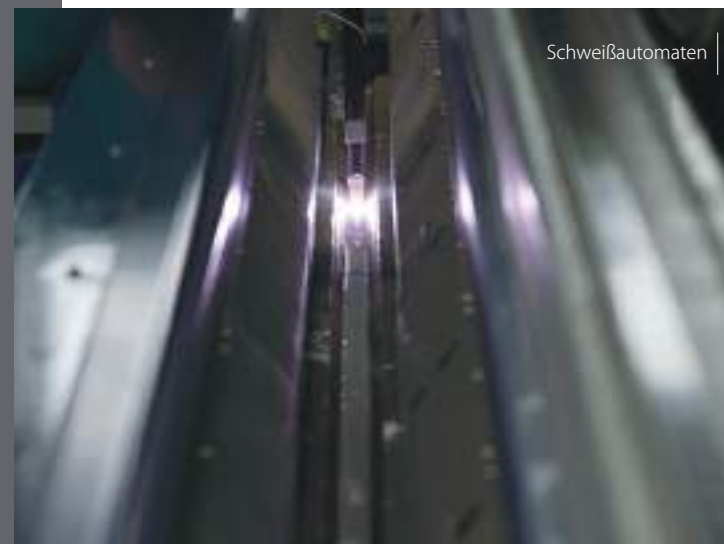
- ▶ Produktionsunterlagen und Zeichnungen erstellen
- ▶ Edelstahlbleche und Öffnungen laserschneiden (CNC-Laser)
- ▶ Beckenwände und -böden abkanten (CNC-Abkantpresse)
- ▶ Boden- und Stufen-Trittplächen noppen (CNC – Stanzpresse)
- ▶ Beckenboden in der gesamten Länge verschweißen (Schweißautomaten)
- ▶ Roboterschweißen der Horizontal- und Vertikalschweißnähte des Wannenkörpers (Schweißroboter)
- ▶ Verstreben der Wanne anfertigen und an den Wannenkörper anschweißen
- ▶ Stufen, Liegeflächen und Einbauteile anschweißen
- ▶ Schweißnähte schleifen und chemisch reinigen, gesamten Wannenkörper passivieren
- ▶ Wärmedämmung anbringen
- ▶ Transportversteifung und Transportverpackungen vorbereiten



CNC laser



CNC-Abkantpresse



Schweißautomaten



Schweißroboter



Werfen Sie einen Blick hinter
die Kulissen des
**INOXline-Pool-
Produktionsprozesses**

EINZIGARTIGE EIGENSCHAFTEN der Diamant INOXline Pools

1. NAHTLOSE POOLWÄNDE



Diamant INOXline Pool verfügt über absolut nahtlose Wände bis zur Länge von 1000 cm.

Diese konkurrenzlose Charakteristik (Ausführung) garantiert gerade, glatte und fugenfreie Oberflächen, eliminiert das Risiko von Korrosion und bringt ein exklusives Erscheinungsbild ohne Schweißnähte über die gesamte Poollänge.

2. PRODUKTION UND TECHNIK AUF HÖCHSTEM NIVEAU



Nur Diamant INOXline Pools werden mit einem der weltweit modernsten Schweißroboter verschweißt, der die einzigartige Qualität und den perfekten Look der Schweißnähte garantiert. Wir sind die einzigen, die für Sie Pools mit dieser zeitlosen und hochinnovativen Technologie produzieren. Die Qualität der Schweißnähte ist nicht von dem Faktor Mensch abhängig und erfüllt die höchsten Ansprüche. Die Hilfsschweißnähte werden durch unsere geschulten Fachkräfte ausgeführt und bei der nachträglichen Ausgangskontrolle sorgfältig geprüft.

3. „AL-FA“ SYTEM - ALL in FACTORY - FERTIGE EINSTÜCK BECKEN – SCHNELLE UND REIBUNGSLOSE MONTAGE



Das Becken wird als fertiges Einstückbecken direkt auf die Baustelle geliefert. Das verkürzt die Montagezeit und minimiert den Aufwand an baulichen Maßnahmen.

Lieferung von fertigen Einstückbecken bedeutet weniger Unordnung auf der Baustelle, keine Verschmutzung durch Chemikalien und weniger Personal vor Ort. Der Einbau des Pools ist schneller und das Becken kann man in wenigen Stunden mit Wasser befüllen. Dichtheitsprüfung, Passivierung und weitere Behandlungen werden bereits im Werk durchgeführt.





VORTEILE, DIE SIE SCHÄTZEN WERDEN

1. VERSTÄRKTE WÄNDE

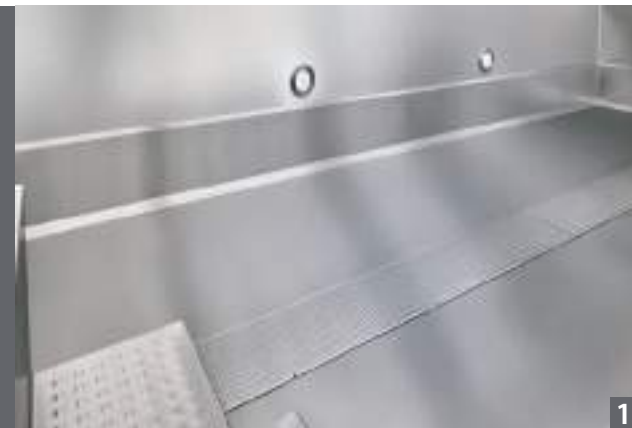
Die Poolwände sind durch horizontale Biegungen in zwei Ebenen verstärkt, um die beste Stabilität und Festigkeit der ganzen Wand zu gewährleisten.

2. INTEGRIERTE WÄRMEDÄMMUNG UND ARMIERUNG

Die Poolwände und der Boden werden zur Baustelle inklusive Wärmedämmung und Armierung geliefert. Wärmedämmung der Poolwände hat eine Wandstärke von 2+3cm, der Boden ist mit 10 cm Wärmedämmung vorgesehen.

3. BODEN UND STUFEN MIT GENOPPTER RUTSCHHEMMENDER OBERFLÄCHE

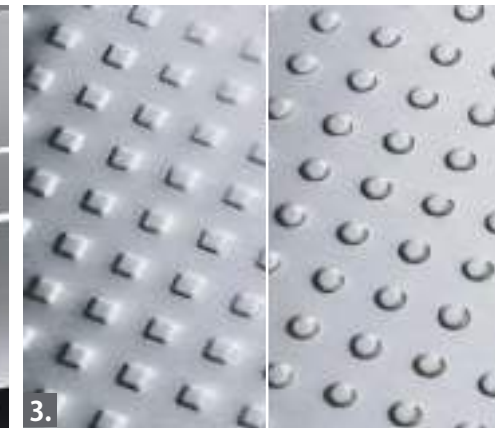
Der Boden und die Stufen haben ästhetische Quadrat- oder Rundnoppen, so dass eine sichere Benutzung ohne Rutschgefahr gewährleistet ist.



1.



2.



3.

4. EDELSTAHL – EINBAUTEILE

INOXline Pools werden standardmäßig mit Edelstahl-Einbauteile von namhaften Produzenten geliefert. Die Einbauteile sind direkt an die Poolwände, ohne Verwendung von Verbindungsmaterial oder Dichtungen angeschweißt. Dieser Vorteil vermeidet das Risiko von Undichtheiten.

5. BODENRINNE

Dieses spezielle System sorgt für eine gleichmäßige, optimale Wasserzirkulation und eine äußerst effiziente Wasserreinigung. Die Rinne mit ihrer rutschsicheren Oberfläche verläuft über die gesamte Länge des Beckens und ist mit mehreren Einlauföchern versehen. Es werden keine Düsen an den Wänden und somit auch keine Verrohrung an diesen benötigt. Die Bodenabsaugung ist in der Bodenrinne integriert.

SCHACHT FÜR LAMELLENABDECKUNG

Der Schacht ermöglicht den Einbau einer Unterflur Rolladenabdeckung in einem Schacht an der kurzen Seite des Beckens. Die Abdeckung selbst stört somit nicht beim Schwimmen und ist vollständig mit einer abnehmbaren Abschirmplatte abgedeckt, um maximale Sicherheit zu gewährleisten.



4.



5.

EDELSTAHL – AUF DIE ZUKUNFT GEBAUT

Modernes, exklusives und puristisches Design



Hohe Langlebigkeit und beständige Qualität



Hygienische, glatte und porenfrei Oberfläche



Farbbeständigkeit, hohe mechanische und Temperaturbeständigkeit



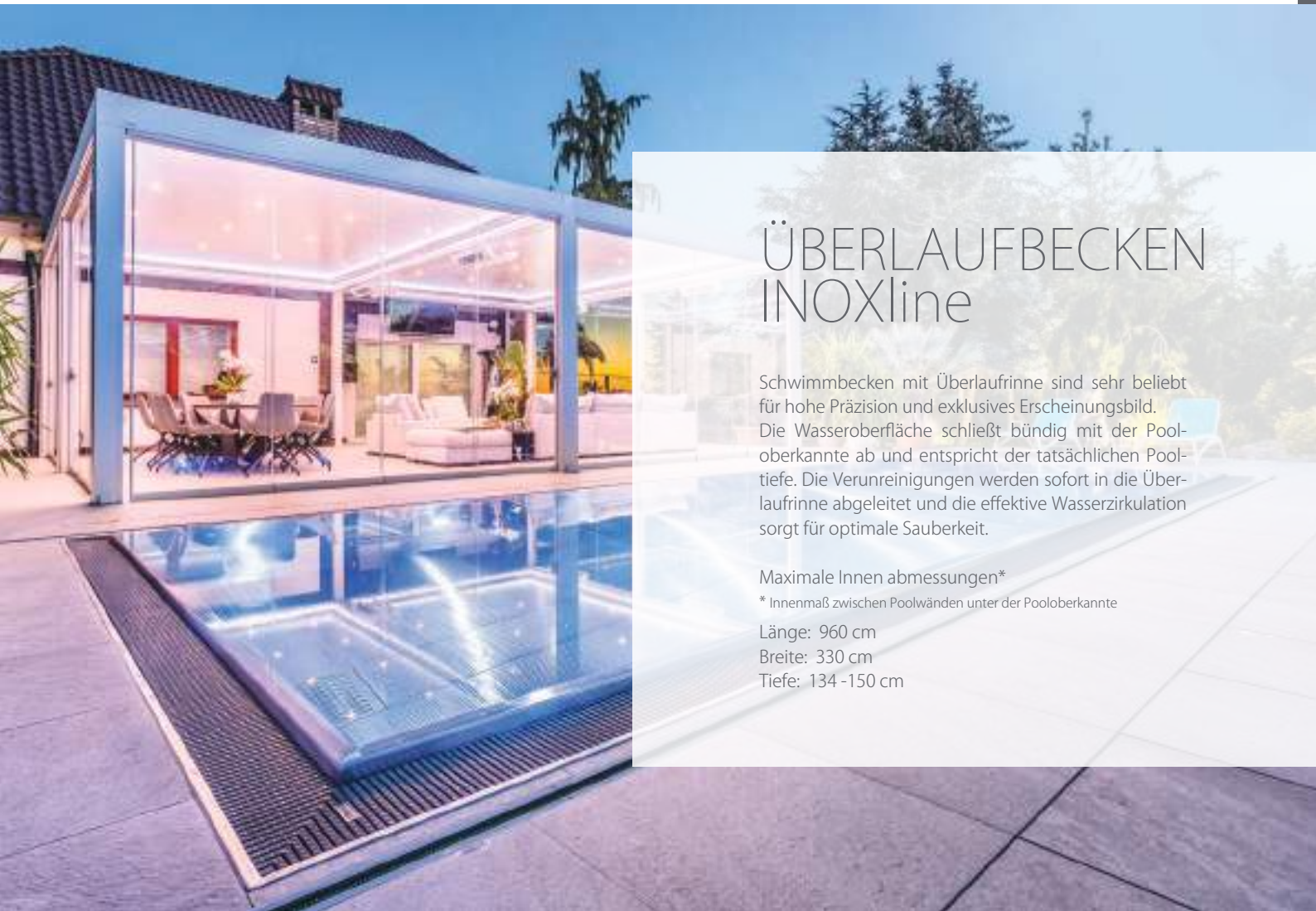
Einfache Wartung und niedrige Betriebskosten



100% Recyclebar



Hochwertiger Edelstahl AISI 316L, verwendet für die Produktion der INOXline Pools, bietet viele Produktions-Varianten und garantiert hohe Langlebigkeit, absolute Dichtheit und Witterungs-Beständigkeit. Sogenannter austenitischer Edelstahl zeichnet sich vor allem durch einen hohen Gehalt an Chrom (Cr), einen hohen Gehalt an Nickel (Ni), einen niedrigen Gehalt an Kohlenstoff (C) und häufig durch den Zusatz von Molybdän (Mo) aus. Es handelt sich um hochwertigen Werkstoff, der dem Pool einen frischen, luxuriösen und modernen Look verleiht und ist eine klare Entscheidung für Indoor und Outdoor-Pools.



ÜBERLAUFBECKEN INOXline

Schwimmbecken mit Überlaufrinne sind sehr beliebt für hohe Präzision und exklusives Erscheinungsbild. Die Wasseroberfläche schließt bündig mit der Pooloberkannte ab und entspricht der tatsächlichen Pooltiefe. Die Verunreinigungen werden sofort in die Überlaufrinne abgeleitet und die effektive Wasserzirkulation sorgt für optimale Sauberkeit.

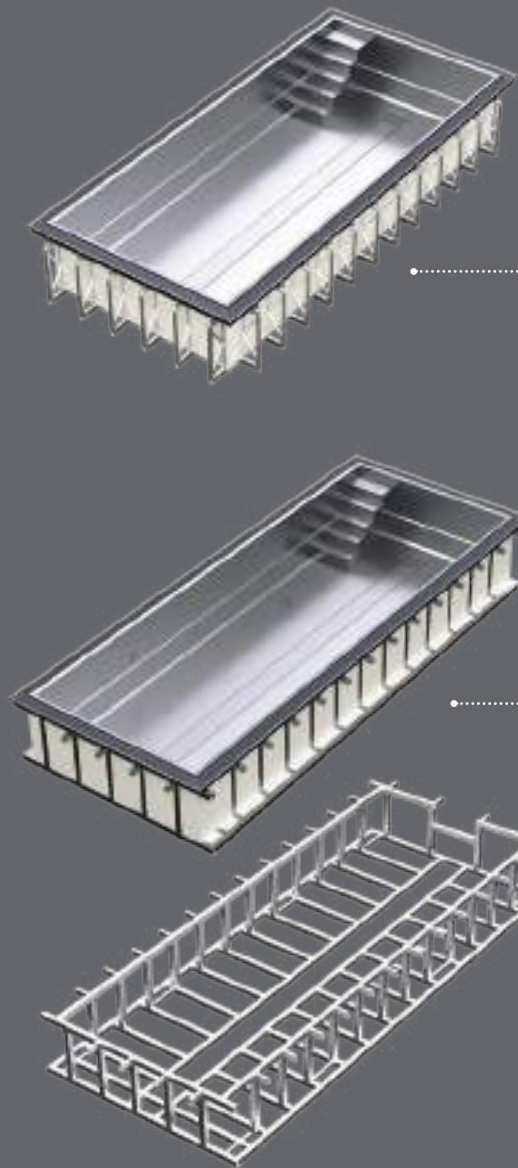
Maximale Innenabmessungen*

* Innenmaß zwischen Poolwänden unter der Pooloberkannte

Länge: 960 cm

Breite: 330 cm

Tiefe: 134 - 150 cm



EINBAUVARIANTEN

STANDARD MIT VERSTÄRKUNGEN

Standard mit Verstärkungen Einbaubecken zum Einbetonieren oder Aufschütten. Ausführung für gegossenen Beton oder Kieshinterfüllung. Aufgebaut und verankert auf einem Betonfundament mit Seitenstützen. Nach der Verankerung wird das Becken mit Wasser gefüllt und mit Gussbeton oder Kies hinterfüllt.

FREISTEHEND

Oberirdisches Schwimmbecken in freistehender Bauweise – selbsttragendes Modell mit massivem Rahmen, bei dem eine Hinterfüllung nicht erforderlich ist. Das Schwimmbecken wird auf einem Betonfundament verankert, um eine korrekte Nivellierung zu gewährleisten.

Garantiert eine einfache Integration in jede Umgebung, sodass das Produkt alle Projektanforderungen übertreffen wird. Empfohlen für Terrassen, Dächer oder für schräges Gelände.



1. ÜBERLAUFRINNE EASY CLEAN

Die Überlaufrinne mit Easy Clean System verfügt über keine Innen – Versteifungen, die Festigkeit wird durch die externe Verstärkung gewährleistet. Garantiert einfache und schnelle mechanische Reinigung der Überlaufrinne.

2. V-FLOW GERÄUSCHARME ANSAUGUNG

Die Sonderausführung der Ablaufelemente optimalsiert den Wasserdurchfluß und sorgt für schnelle und bündige Aufnahme. Der Hauptvorteil dabei ist die Geräuschkürninderung bis zu 50% im Vergleich zu einer Standart- Überlaufrinne.

3. DIAMANT DESIGN - ÜBERLAUFGITTER

DIAMANT Überlaufgitter - die Neuentwicklung aus dem Hause DIAMANT – sind funktionale Überlaufgitter in Edelstahl- Optik, produziert vom hochwertigen und beständigen Polypropylen. Dieses System garantiert schnellen und optimalen Abfluß vom Wasser. Das Material verhindert Korrosionsbildung auf dieser exponierten Stelle.



SKIMMERBECKEN INOXline

Skimmerbecken sind sehr verbreitet als private Pools im Garten. Es handelt sich um ein einfaches aber sehr wirksames System mit wartungsfreundlicher Bedienung.

Das Wasser wird über ein Skimmer – Oberflächen-sauger abgesaugt und zirkuliert dann zur Filteranlage. Ein Skimmerbecken ist geeignet für alle, die ein edles Edelstahlbecken mit einfacher Wartung und Bedienung suchen.

Maximale Innenabmessungen*

* Innenmaß zwischen Poolwänden unter der Pooloberkante

Länge: 1000 cm

Breite: 350 cm

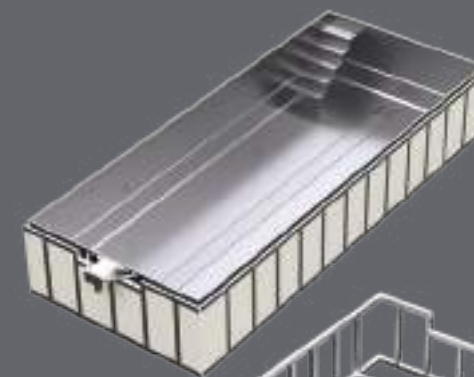
Tiefe: 140 - 150 cm



EINBAUVARIANTEN

STANDARD

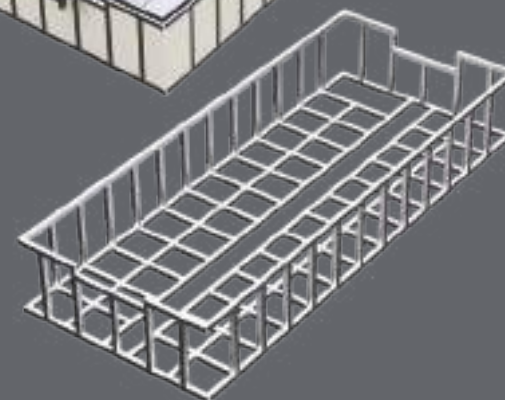
Einbaubecken zum Einbetonieren. Richtige Variante zum Einbetonieren: Das Becken wird auf einen Betonfundament gestellt und mit Wasser gefüllt, während die Seitenwände mit einer trockenen oder halbtrockenen Betonmischung hinterfüllt werden.



FREISTEHEND

Oberirdisches Schwimmbecken in freistehender Bauweise – selbsttragendes Modell mit ein soliden Rahmen, bei dem eine Hinterfüllung nicht erforderlich ist.

Garantiert eine einfache Integration in jede Umgebung, sodass das Produkt alle Projektanforderungen übertreffen wird. Empfohlen für Terrassen, Dächer oder für schräges Gelände.



EINSTIEG / SITZ - UND LIEGEFLÄCHE

Wählen Sie die Einstiegstreppe zu Ihrem Pool nach Ihren Wünschen. Die Treppenstufen haben ein ästhetisches Muster aus erhöhten Quadraten oder Kreisen (Noppen), das eine sichere Benutzung ohne Rutschgefahr gewährleistet.

Eine bequeme Sitz – oder Liegebank bietet Ihnen nicht nur eine Entspannungszone, sondern kann auch zur Aufbewahrung eines Unterwasserrollos genutzt werden.



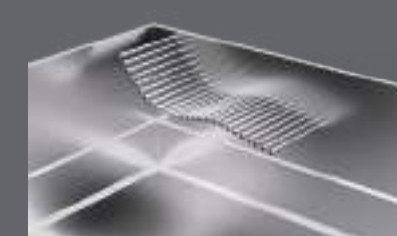
Rohrsitzbank



Rohrsitzbank



Bank für Rollo



Röhrenwasserbett



Ecktreppe kantig
diagonal ISTF



Ecktreppe kantig
diagonal ISTJ



Ecktreppe kantig ISTB



Schwebende Stufen ISTX



Ecktreppe kantig schmal ISTC



Gegenstromschwimmanlagen



Skimmer



Massage Systeme



Düsen



Bodenablauf



UWS



ZUBEHÖR

INOXline-Schwimmbecken sind ausschließlich mit hochwertigen Markenkomponenten von namhaften Herstellern und unseren langfristigen Partnern ausgestattet. Alle Einbauteile sind sorgfältig geprüft, die höchste Qualität aus rostfreiem Stahl und die präzise Verarbeitung garantieren eine lange Lebensdauer und minimalen Wartungsbedarf.



Diamant Unipool s.r.o. | www.diamant-unipool.eu | info@diamant-unipool.eu



TSCHECHISCHE REPUBLIK

Diamant Unipool s.r.o.

Bynina 186

757 01 Valašské Meziříčí

T: +420 571 752 111

E-mail: info@bazenydiamant.cz

DEUTSCHLAND

Diamant Unipool GmbH

Dreieichstrasse 10

64546 Morfelden-Walldorf

T: +49 (0) 6105 9938986

E-mail: info@diamant-unipool.de

ÖSTERREICH

Diamant Unipool GmbH

Linzer Strasse 45

A-3002 Purkersdorf

T: +43 2231 62823

E-mail: info@diamant-unipool.at

© 2024 Diamant Unipool. Alle Rechte vorbehalten. Die unbefugte Vervielfältigung, Änderung oder Verbreitung dieses Dokuments in gedruckter oder digitaler Form, einschließlich der Entfernung oder Änderung von Logos, Marken, Bildern, 3D-Modellen oder anderen Inhalten, ist ohne vorherige schriftliche Genehmigung strengstens untersagt.